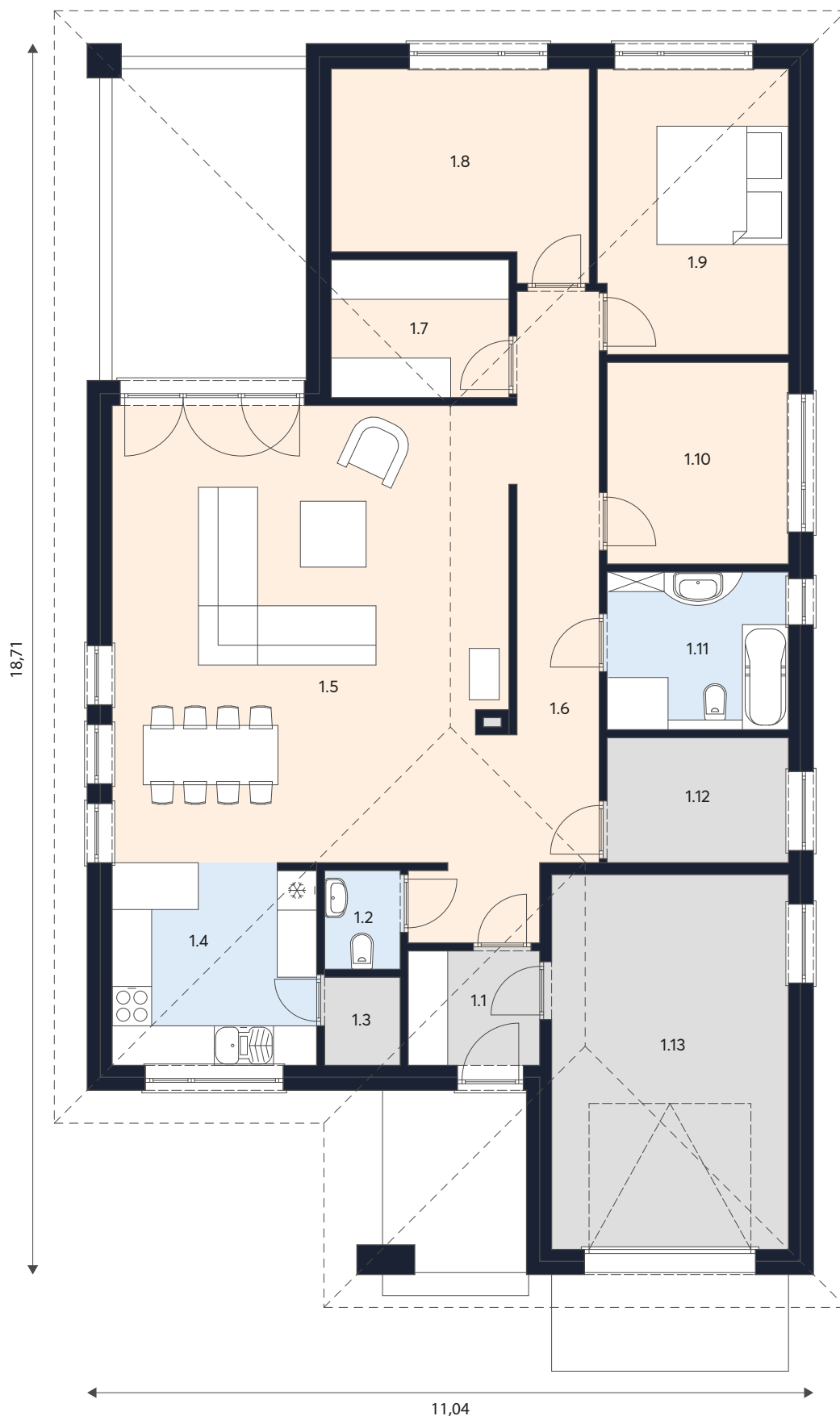


Wiatrołap, pomieszczenia techniczne, garaż

Łazienka, kuchnia



ZESTAWIENIE POMIESZCZEŃ

1.1	Wiatrołap	3,48 m ²
1.2	WC	1,73 m ²
1.3	Spiżarnia	1,54 m ²
1.4	Kuchnia	9,51 m ²
1.5	Salon	40,41 m ²
1.6	Komunikacja	14,25 m ²
1.7	Garderoba	5,66 m ²
1.8	Pokój	11,45 m ²
1.9	Sypialnia	12,47 m ²
1.10	Pokój	8,45 m ²
1.11	Łazienka	6,62 m ²
1.12	Pom. Gosp.	5,24 m ²
1.13	Garaż	20,52 m ²

Razem **141,00 m²**