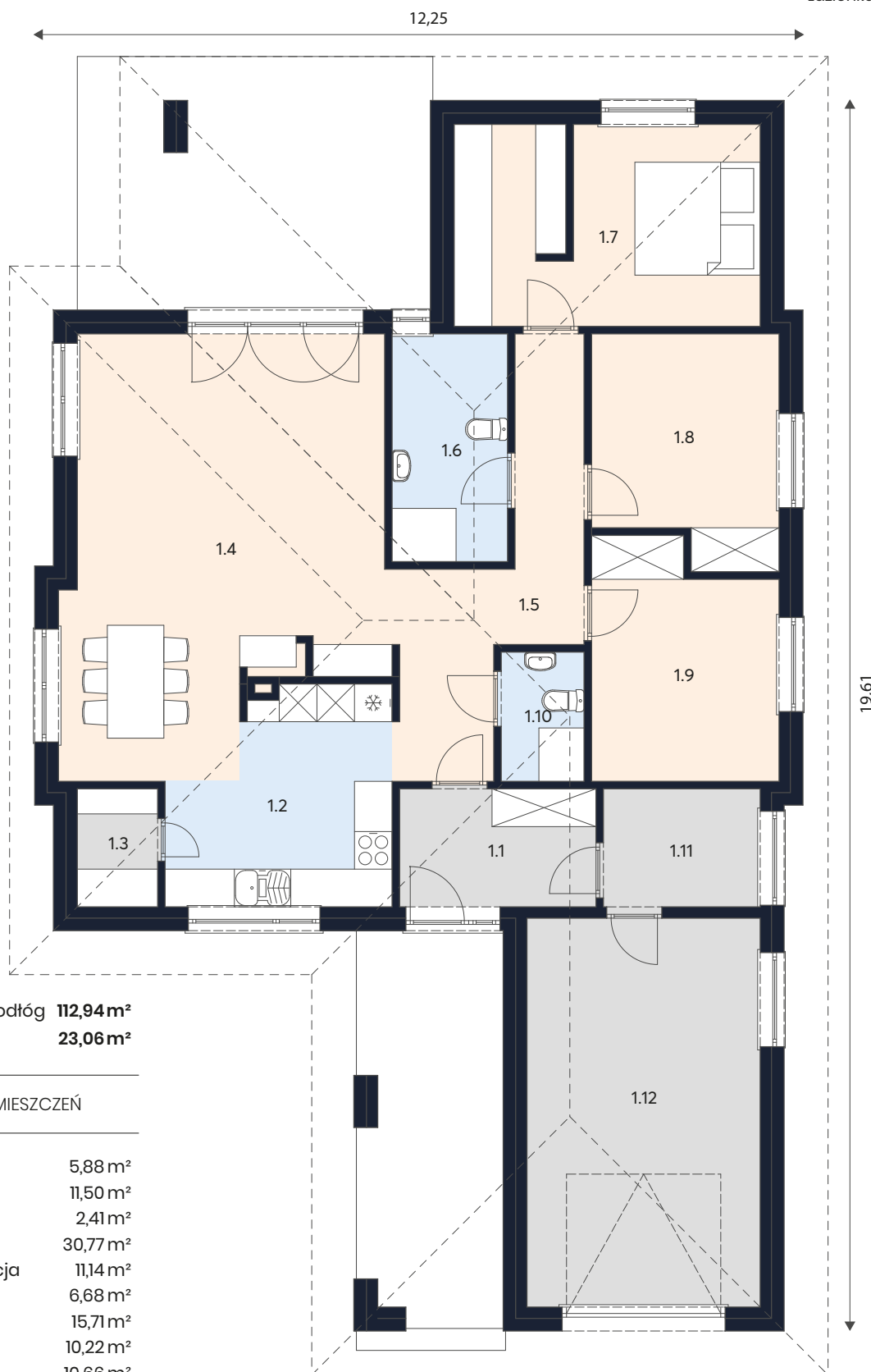


Wiatrołap, pomieszczenia techniczne, garaż

Łazienka, kuchnia

Powierzchnia podtóg 112,94 m²Garaż 23,06 m²

ZESTAWIENIE POMIESZCZEŃ

1.1	Wiatrołap	5,88 m ²
1.2	Kuchnia	11,50 m ²
1.3	Spizarnia	2,41 m ²
1.4	Salon	30,77 m ²
1.5	Komunikacja	11,14 m ²
1.6	Łazienka	6,68 m ²
1.7	Sypialnia	15,71 m ²
1.8	Pokój	10,22 m ²
1.9	Pokój	10,66 m ²
1.10	WC	2,72 m ²
1.11	Pom. Gosp.	4,70 m ²
1.12	Garaż	23,06 m ²

Razem 136,00 m²