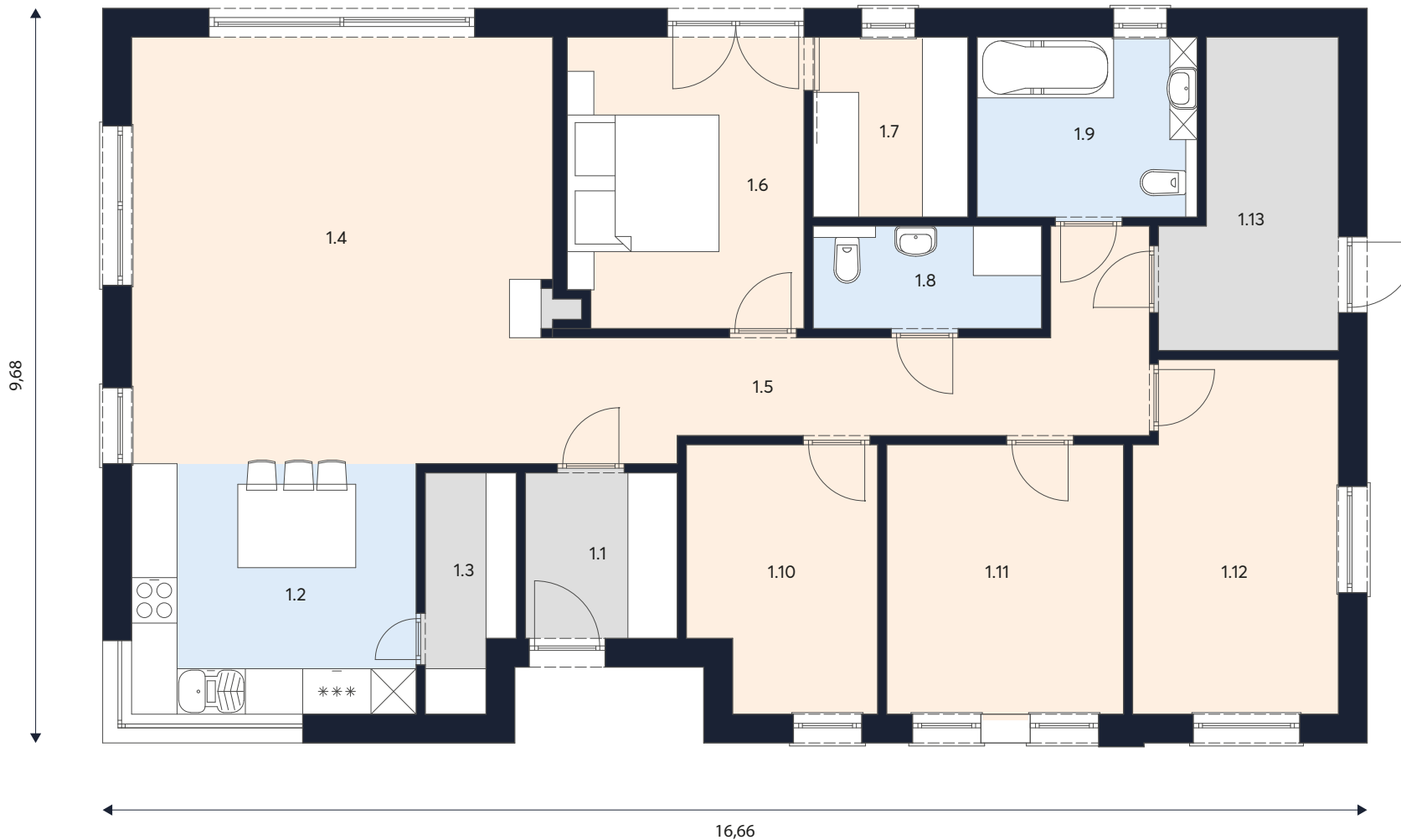


Wiatrołap, pomieszczenia techniczne, garaż

Łazienka, kuchnia



ZESTAWIENIE POMIESZCZEŃ

1.1	Wiatrołap	4,36 m ²
1.2	Kuchnia	12,37 m ²
1.3	Spizarnia	3,42 m ²
1.4	Salon	31,17 m ²
1.5	Komunikacja	12,67 m ²
1.6	Sypialnia	11,82 m ²
1.7	Garderoba	4,77 m ²
1.8	Łazienka	6,87 m ²
1.9	WC	4,06 m ²
1.10	Pokój	8,34 m ²
1.11	Pokój	11,08 m ²
1.12	Pokój	12,27 m ²
1.13	Pom. Tech	8,22 m ²

Razem **131,42 m²**