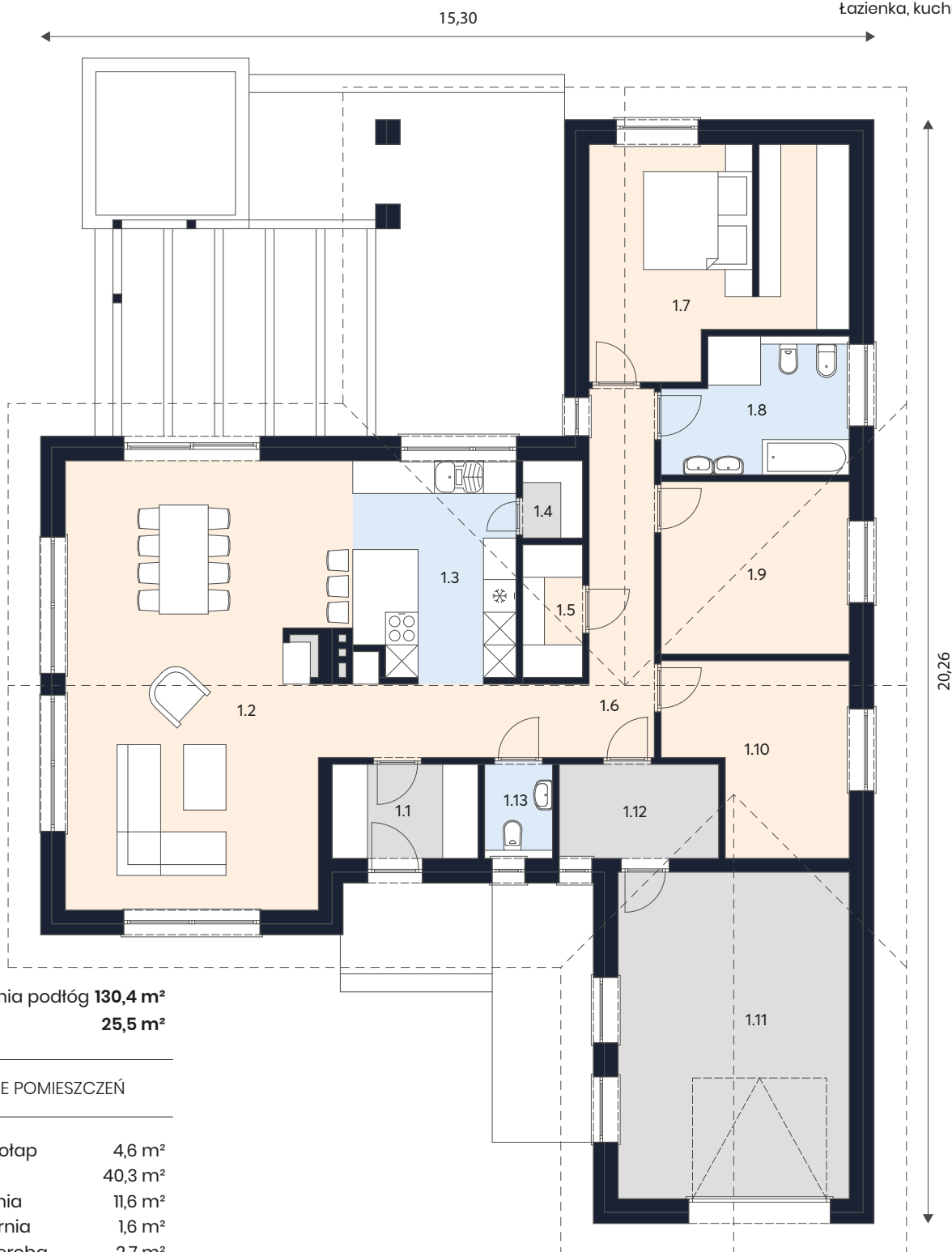


Tofalo

Powierzchnia całkowita 155,9 m²

Wiatrołap, pomieszczenia techniczne, garaż

Łazienka, kuchnia

Powierzchnia podtóg 130,4 m²Garaż 25,5 m²

ZESTAWIENIE POMIESZCZEŃ

1.1	Wiatrołap	4,6 m ²
1.2	Salon	40,3 m ²
1.3	Kuchnia	11,6 m ²
1.4	Spizarnia	1,6 m ²
1.5	Garderoba	2,7 m ²
1.6	Komunikacja	15,1 m ²
1.7	Sypialnia	18,2 m ²
1.8	Łazienka	8,0 m ²
1.9	Pokój	11,0 m ²
1.10	Pokój	10,4 m ²
1.11	Garaż	25,5 m ²
1.12	Pom. Gosp.	5,1 m ²
1.13	WC	2,2 m ²

Razem 155,9 m²