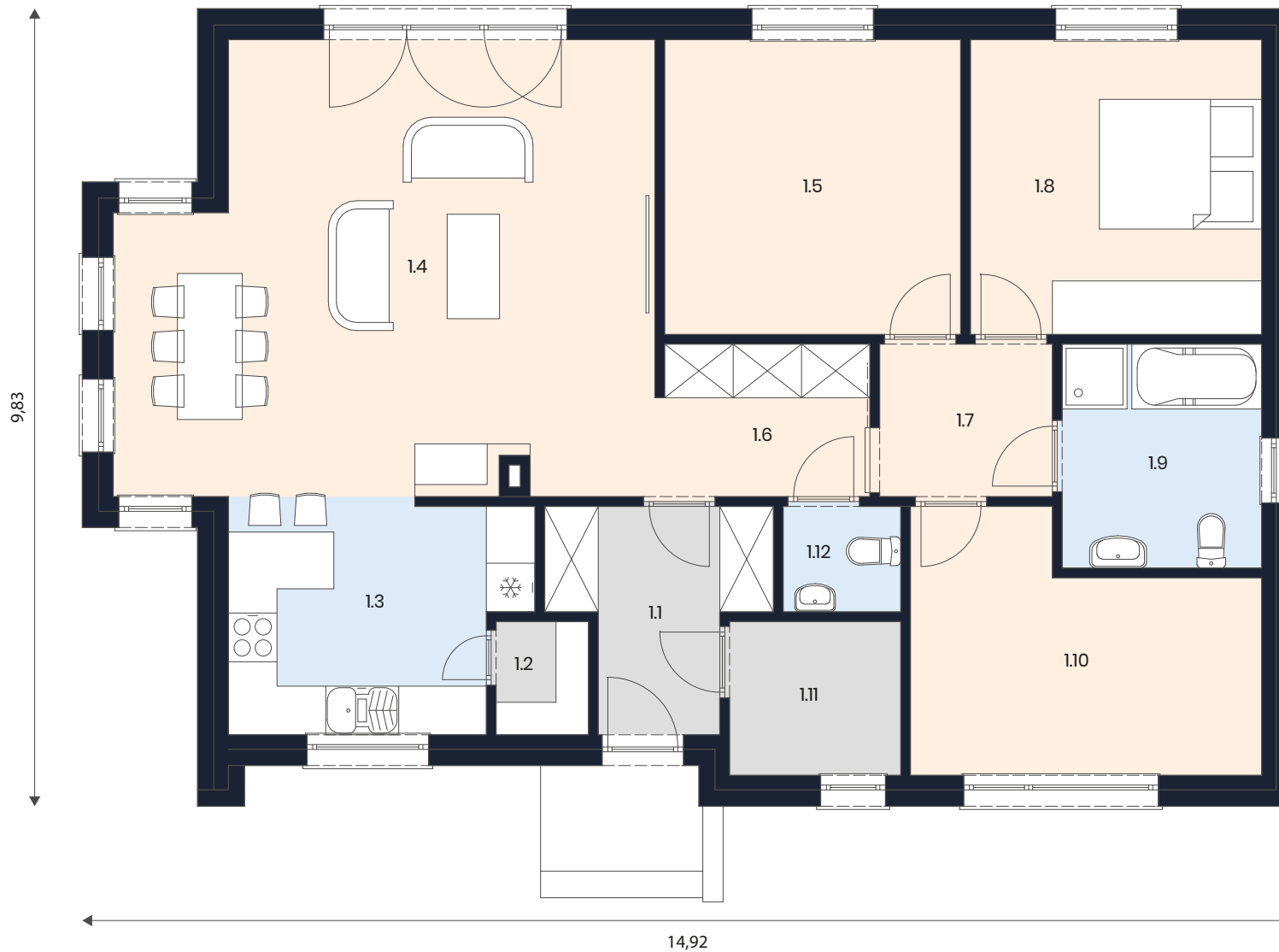


Wiatrołap, pomieszczenia techniczne, garaż

Łazienka, kuchnia



ZESTAWIENIE POMIESZCZEŃ

1.1	Wiatrołap	5,9 m ²
1.2	Spizarnia	1,6 m ²
1.3	Kuchnia	10,0 m ²
1.4	Salon	34,5 m ²
1.5	Pokój	13,3 m ²
1.6	Komunikacja	4,9 m ²
1.7	Komunikacja	4,0 m ²
1.8	Sypialnia	13,0 m ²
1.9	Łazienka	6,8 m ²
1.10	Pokój	12,1 m ²
1.11	Pom. Gosp./Pralnia	4,0 m ²
1.12	WC	1,9 m ²

Razem **112,0 m²**