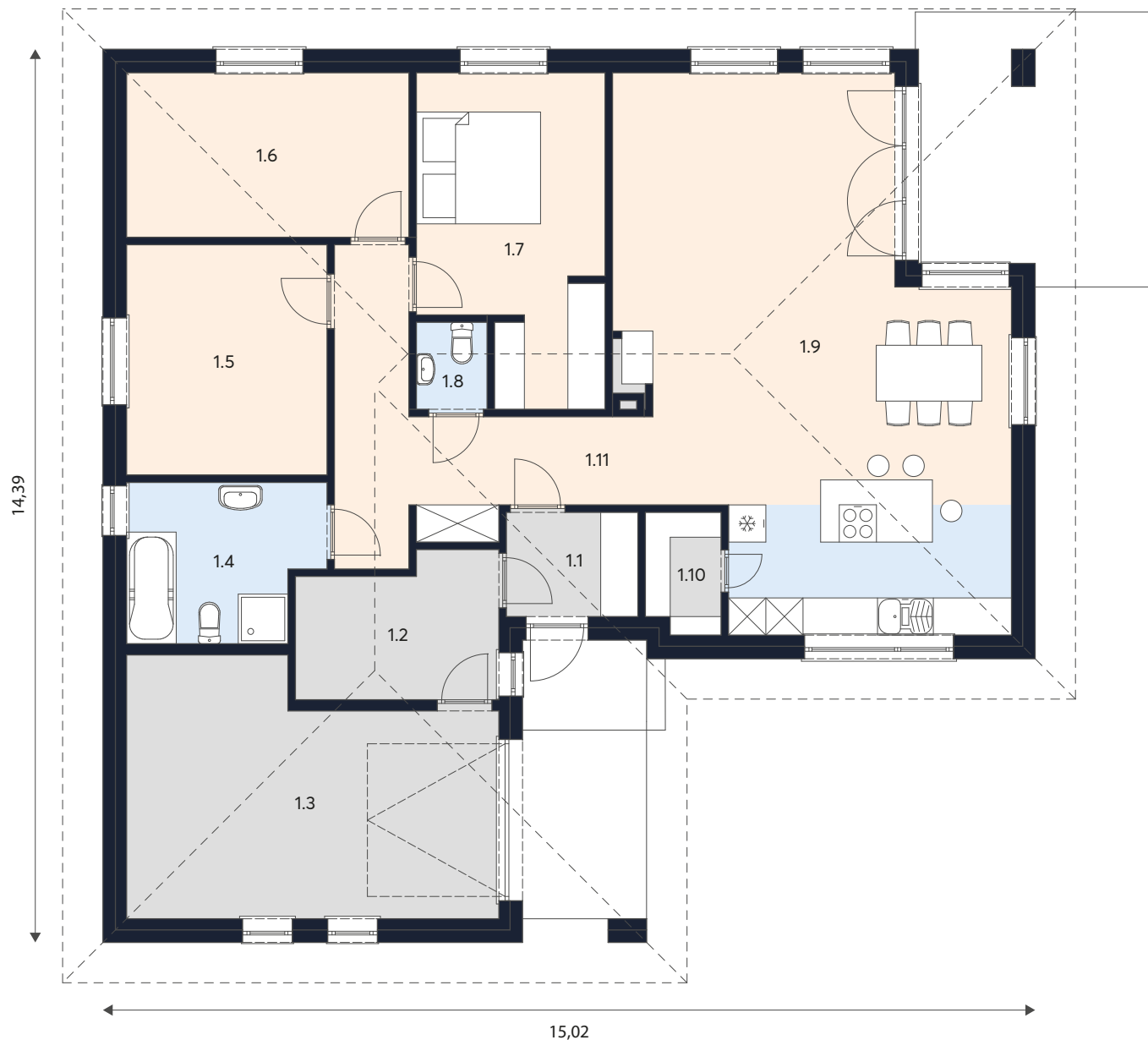


Wiatrołap, pomieszczenia techniczne, garaż

Łazienka, kuchnia



Powierzchnia podłóg	120,2 m²
Garaż	22,4 m²

ZESTAWIENIE POMIESZCZEŃ

1.1	Wiatrołap	3,6 m ²
1.2	Pom. Gosp./Pralnia	7,1 m ²
1.3	Garaż	22,4 m ²
1.4	Łazienka	7,6 m ²
1.5	Pokój	12,0 m ²
1.6	Pokój	12,1 m ²
1.7	Sypialnia	14,5 m ²
1.8	WC	1,6 m ²
1.9	Salon i kuchnia	46,9 m ²
1.10	Spizarnia	2,3 m ²
1.11	Komunikacja	12,5 m ²

Razem **142,6 m²**