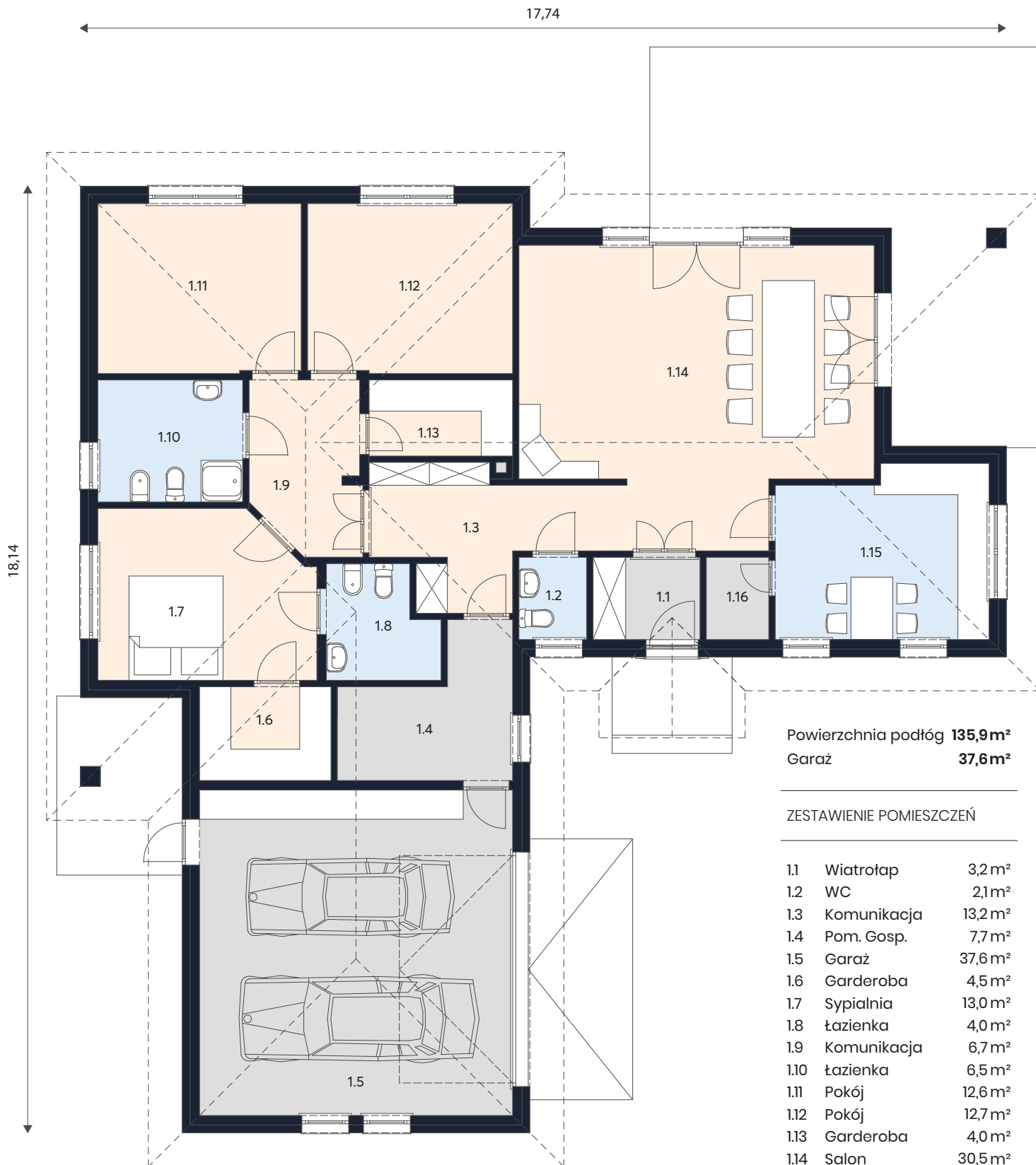


Wiatrołap, pomieszczenia techniczne, garaż

Łazienka, kuchnia

Powierzchnia podłóg **135,9m²**Garaż **37,6m²**

ZESTAWIENIE POMIESZCZEŃ

1.1	Wiatrołap	3,2m ²
1.2	WC	2,1m ²
1.3	Komunikacja	13,2m ²
1.4	Pom. Gosp.	7,7m ²
1.5	Garaż	37,6m ²
1.6	Garderoba	4,5m ²
1.7	Sypialnia	13,0m ²
1.8	Łazienka	4,0m ²
1.9	Komunikacja	6,7m ²
1.10	Łazienka	6,5m ²
1.11	Pokój	12,6m ²
1.12	Pokój	12,7m ²
1.13	Garderoba	4,0m ²
1.14	Salon	30,5m ²
1.15	Kuchnia	13,0m ²
1.16	Spizarnia	1,9m ²

Razem

173,5m²