

Iberia

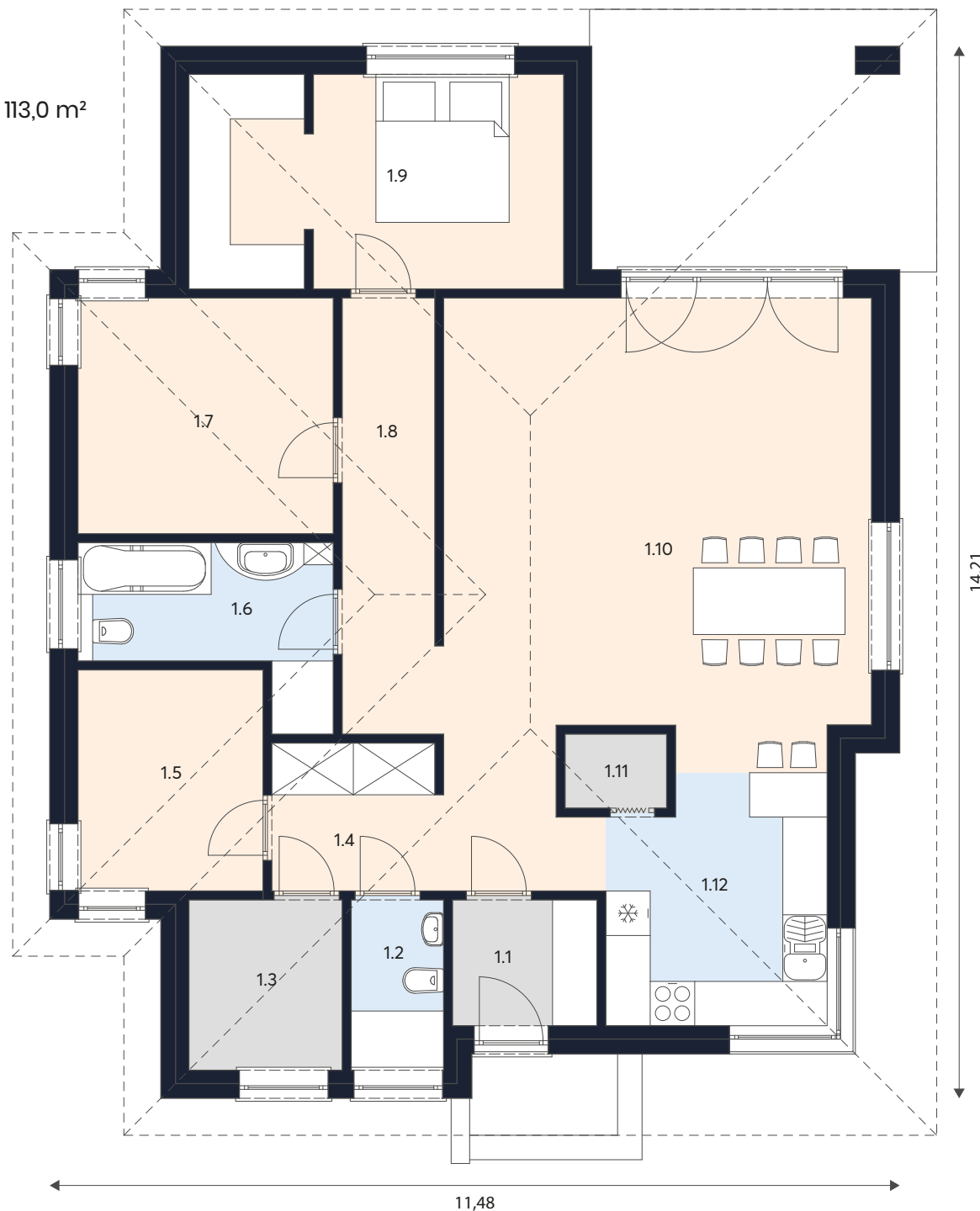
Powierzchnia całkowita 113,0 m²

MYTKOWSKI

Domy Energooszczędne

Wiatrołap, pomieszczenia techniczne, garaż ■

Łazienka, kuchnia ■



ZESTAWIENIE POMIESZCZEŃ

1.1	Wiatrołap	3,3 m ²
1.2	WC	2,9 m ²
1.3	Pom. Tech	4,8 m ²
1.4	Komunikacja	8,5 m ²
1.5	Gabinet	7,5 m ²
1.6	Łazienka	6,3 m ²
1.7	Pokój	11,0 m ²
1.8	Komunikacja	7,4 m ²
1.9	Sypialnia	14,7 m ²
1.10	Salon	33,7 m ²
1.11	Spizarnia	1,4 m ²
1.12	Kuchnia	11,5 m ²

Razem **113,0 m²**