

Vega Parter

Powierzchnia całkowita 88,0 m²

MYTKOWSKI

Domy Energooszczędne

Wiatrołap, pomieszczenia techniczne, garaż

Łazienka, kuchnia

Powierzchnia podłóg **64,2m²**
Garaż **23,8m²**

ZESTAWIENIE POMIESZCZEŃ

1.1	Wiatrołap	5,1m ²
1.2	Kuchnia	10,4m ²
1.3	Salon	40,9m ²
1.4	WC	2,5m ²
1.5	Garaż	23,8m ²
1.6	Pom. Gosp	5,3m ²

Razem **88,0m²**

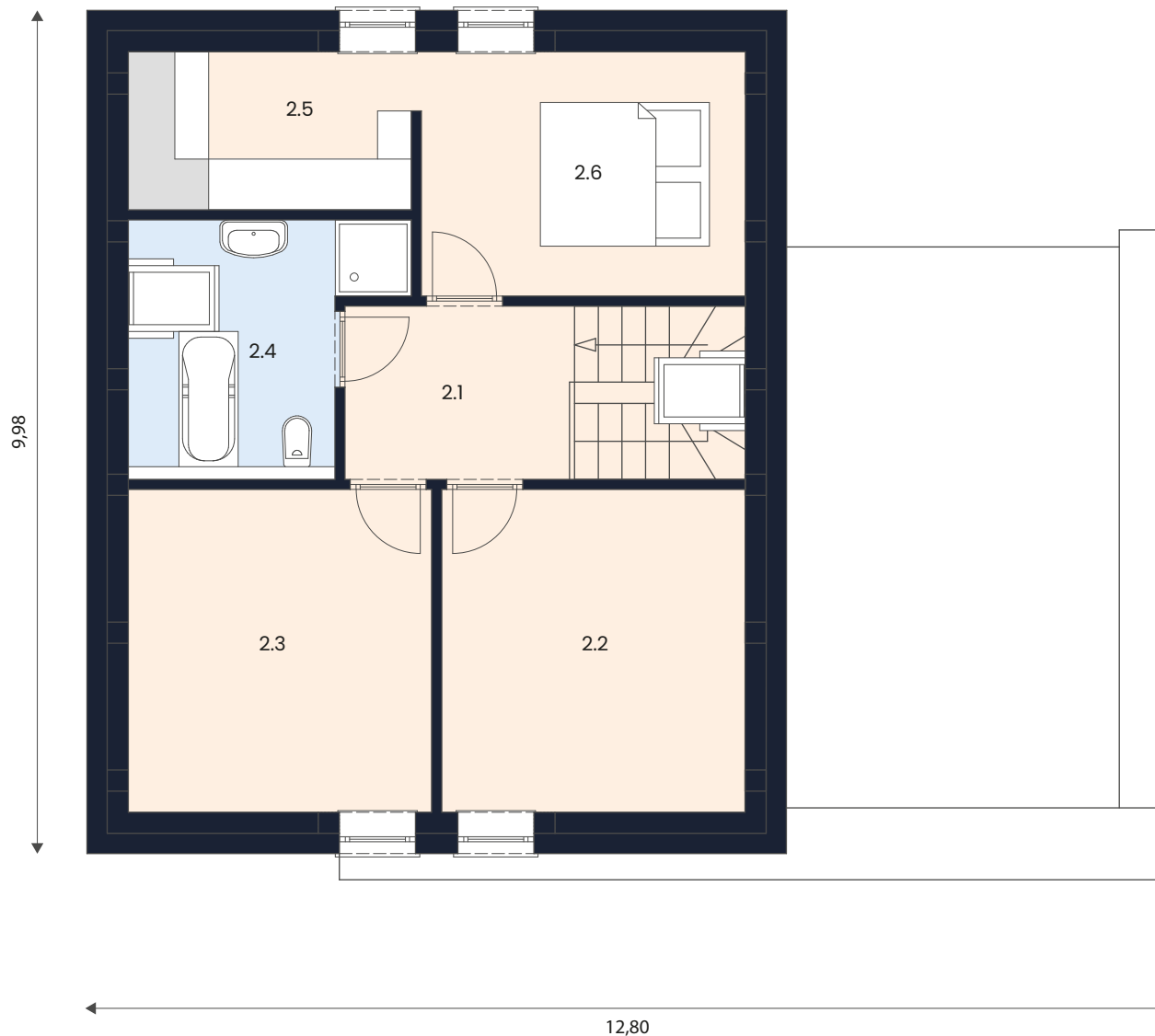


Vega Piętro

Powierzchnia całkowita 44,1 m²

Wiatrołap, pomieszczenia techniczne, garaż

Łazienka, kuchnia



ZESTAWIENIE POMIESZCZEŃ

2.1	Komunikacja	5,6 m ²
2.2	Pokój	10,1 m ²
2.3	Pokój	10,1 m ²
2.4	Łazienka	5,4 m ²
2.5	Garderoba	4,5 m ²
2.6	Sypialnia	8,4 m ²

Razem **44,1 m²**