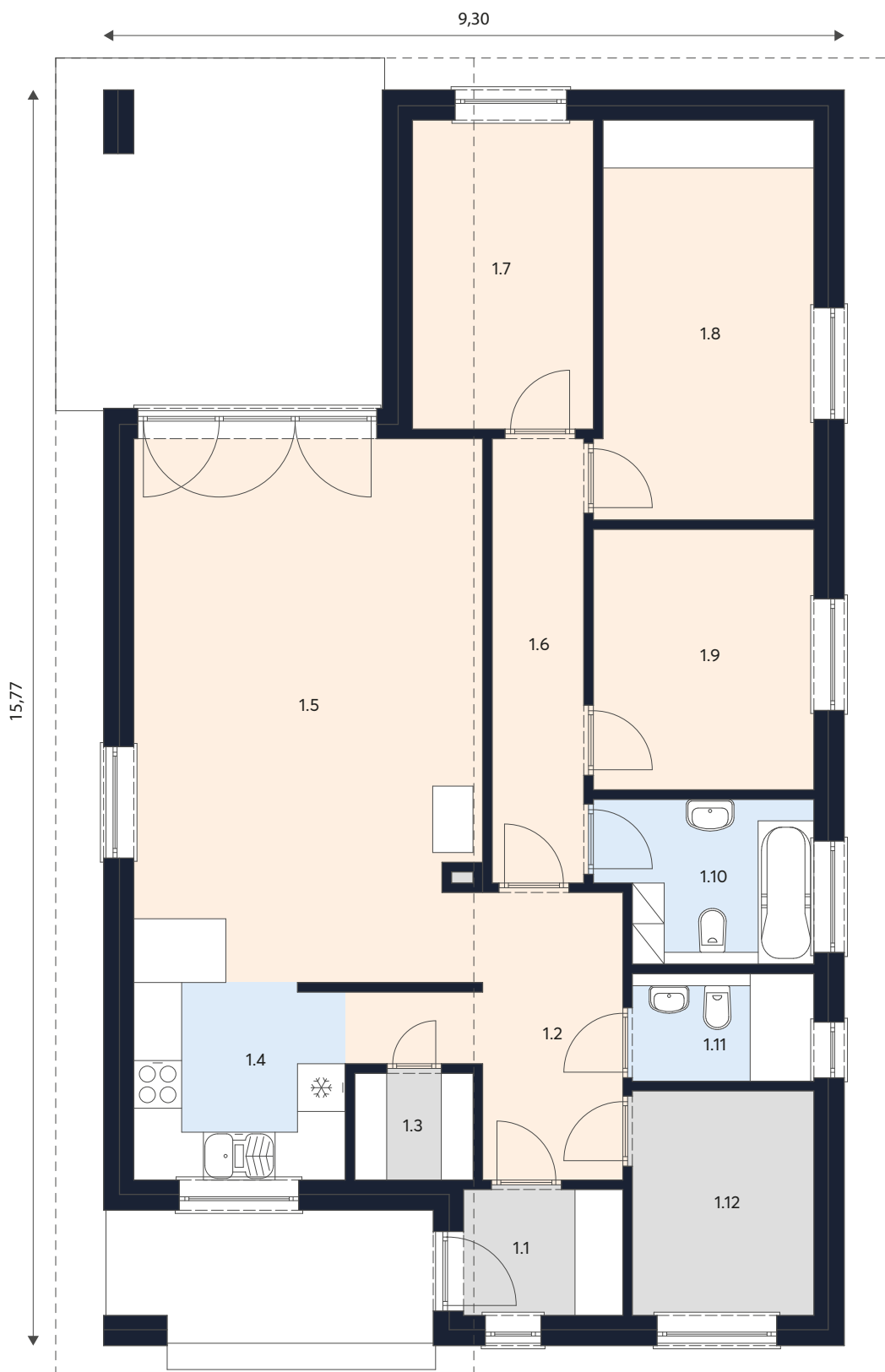


Wiatrołap, pomieszczenia techniczne, garaż

Łazienka, kuchnia



## ZESTAWIENIE POMIESZCZEŃ

1.1	Wiatrołap	3,16 m <sup>2</sup>
1.2	Komunikacja	6,35 m <sup>2</sup>
1.3	Spizarnia	1,99 m <sup>2</sup>
1.4	Kuchnia	8,06 m <sup>2</sup>
1.5	Salon	29,92 m <sup>2</sup>
1.6	Komunikacja	6,42 m <sup>2</sup>
1.7	Pokój	8,81 m <sup>2</sup>
1.8	Pokój	13,43 m <sup>2</sup>
1.9	Pokój	9,06 m <sup>2</sup>
1.10	Łazienka	5,23 m <sup>2</sup>
1.11	WC	3,08 m <sup>2</sup>
1.12	Pom. Tech	6,43 m <sup>2</sup>

Razem **101,9m<sup>2</sup>**