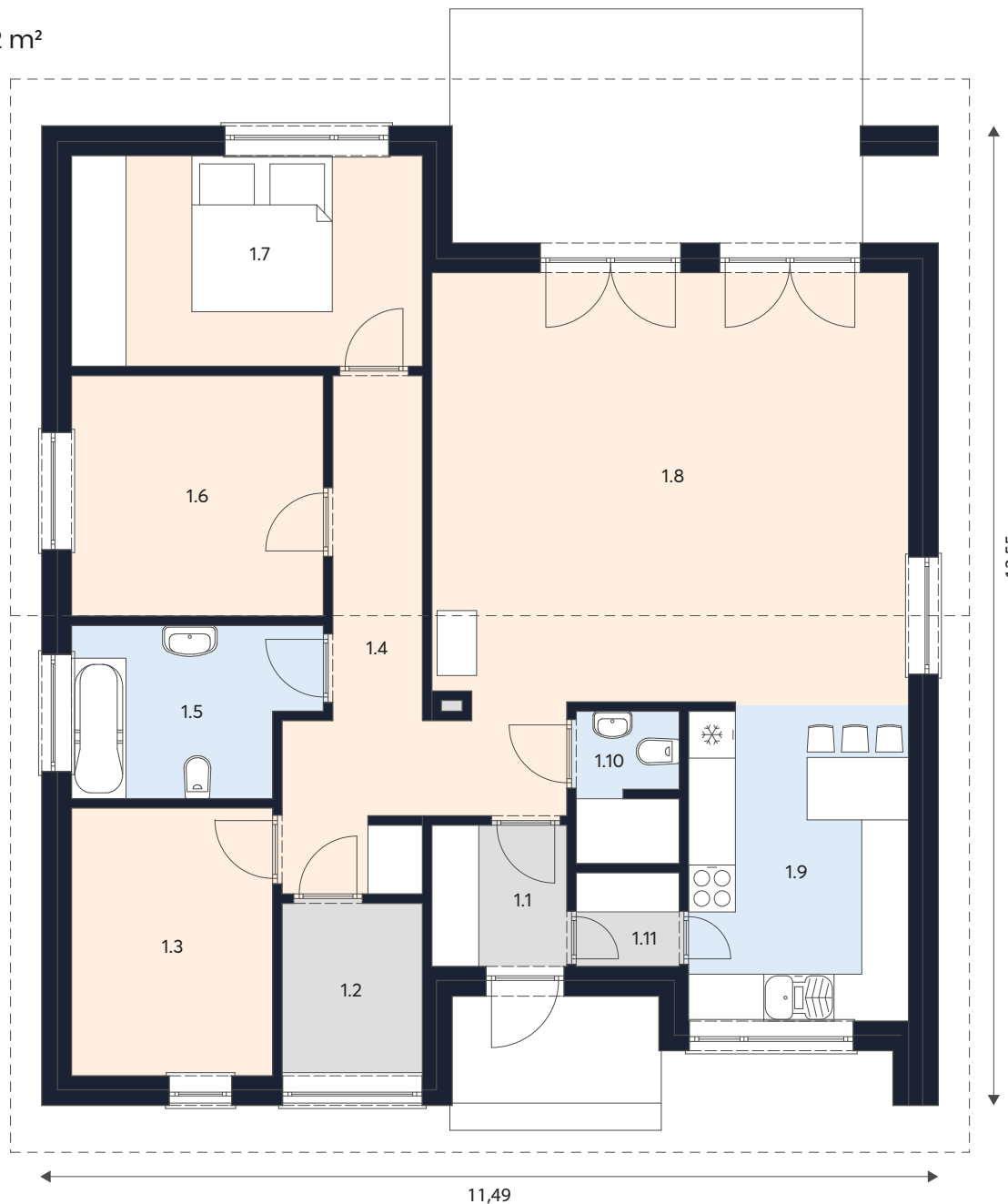


# Bormeo

Powierzchnia całkowita 105,32 m<sup>2</sup>



### ZESTAWIENIE POMIESZCZEŃ

1.1	Wiatrołap	3,13 m <sup>2</sup>
1.2	Pom. Tech	3,98 m <sup>2</sup>
1.3	Pokój	8,85 m <sup>2</sup>
1.4	Komunikacja	11,40 m <sup>2</sup>
1.5	Łazienka	6,44 m <sup>2</sup>
1.6	Pokój	9,95 m <sup>2</sup>
1.7	Sypialnia	12,15 m <sup>2</sup>
1.8	Salon	33,81 m <sup>2</sup>
1.9	Kuchnia	11,46 m <sup>2</sup>
1.10	WC	2,57 m <sup>2</sup>
1.11	Spizarnia	1,58 m <sup>2</sup>

Razem **105,32 m<sup>2</sup>**