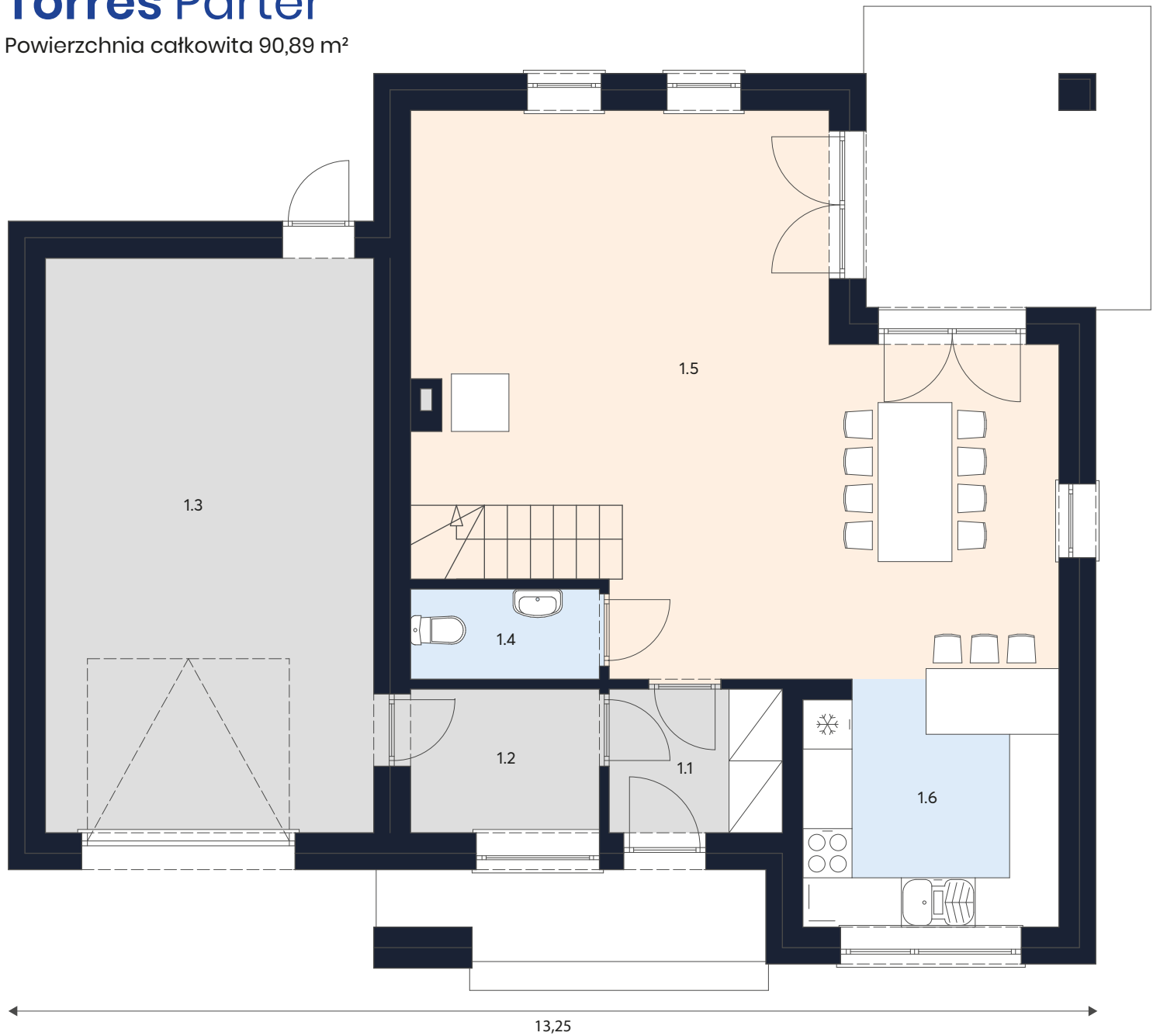


Torres Parter

Powierzchnia całkowita 90,89 m²



Wiatrołap, pomieszczenia techniczne, garaż

Łazienka, kuchnia

Powierzchnia podłóg **62,89m²**

Garaż **28,00m²**

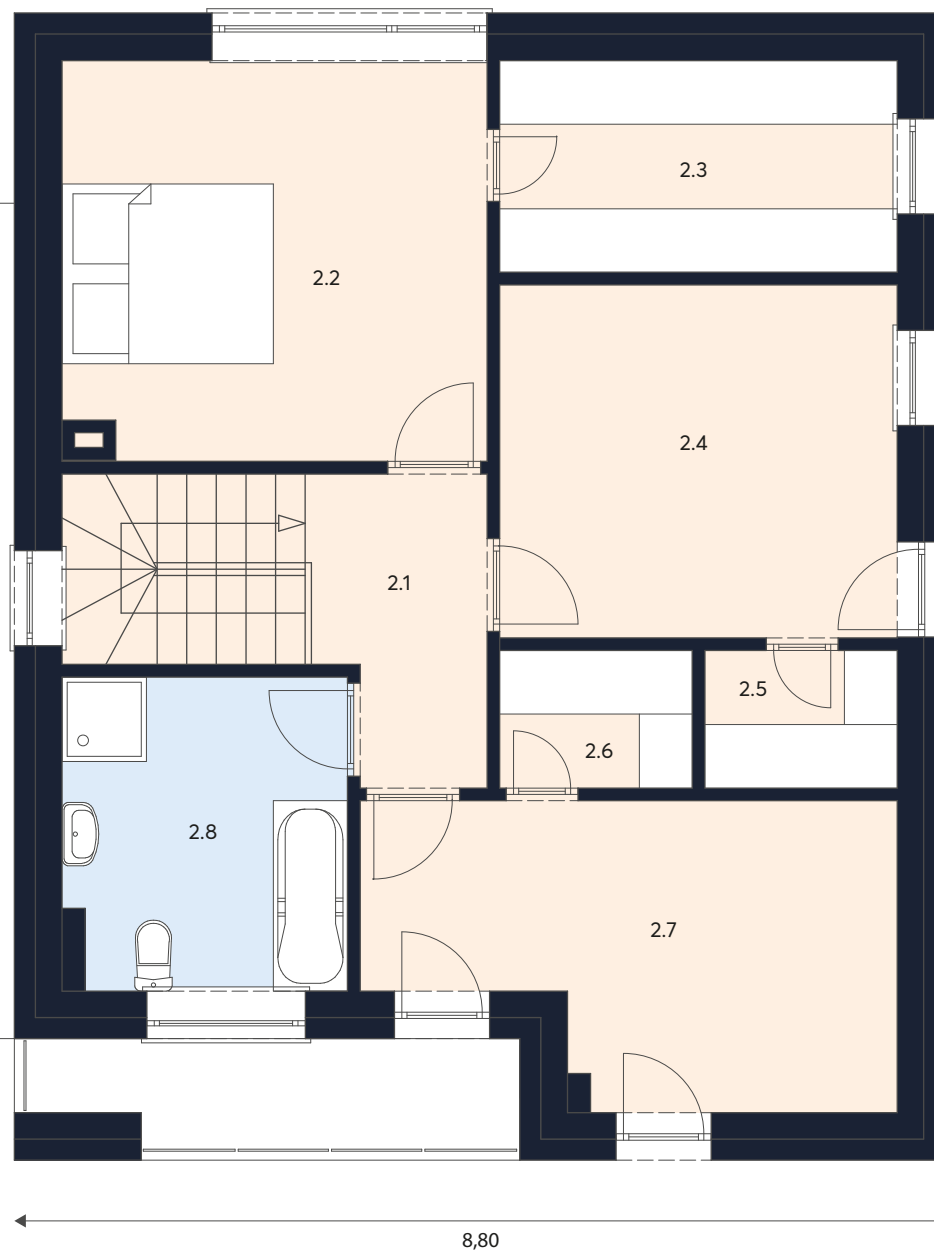
ZESTAWIENIE POMIESZCZEŃ

1.1	Wiatrołap	3,69 m ²
1.2	Pom. Gosp.	4,03 m ²
1.3	Garaż	28 m ²
1.4	WC	2,53 m ²
1.5	Salon	43,22 m ²
1.6	Kuchnia	9,44 m ²

Razem **90,89m²**

Torres Piętro

Powierzchnia całkowita 64,84 m²



Wiatrołap, pomieszczenia techniczne, garaż

Łazienka, kuchnia

ZESTAWIENIE POMIESZCZEŃ

2.1	Komunikacja	4,50 m ²
2.2	Sypialnia	15,02 m ²
2.3	Garderoba	7,53 m ²
2.4	Pokój	12,55 m ²
2.5	Garderoba	2,37 m ²
2.6	Garderoba	2,37 m ²
2.7	Pokój	12,65 m ²
2.8	Łazienka	7,85 m ²

Razem **64,84 m²**