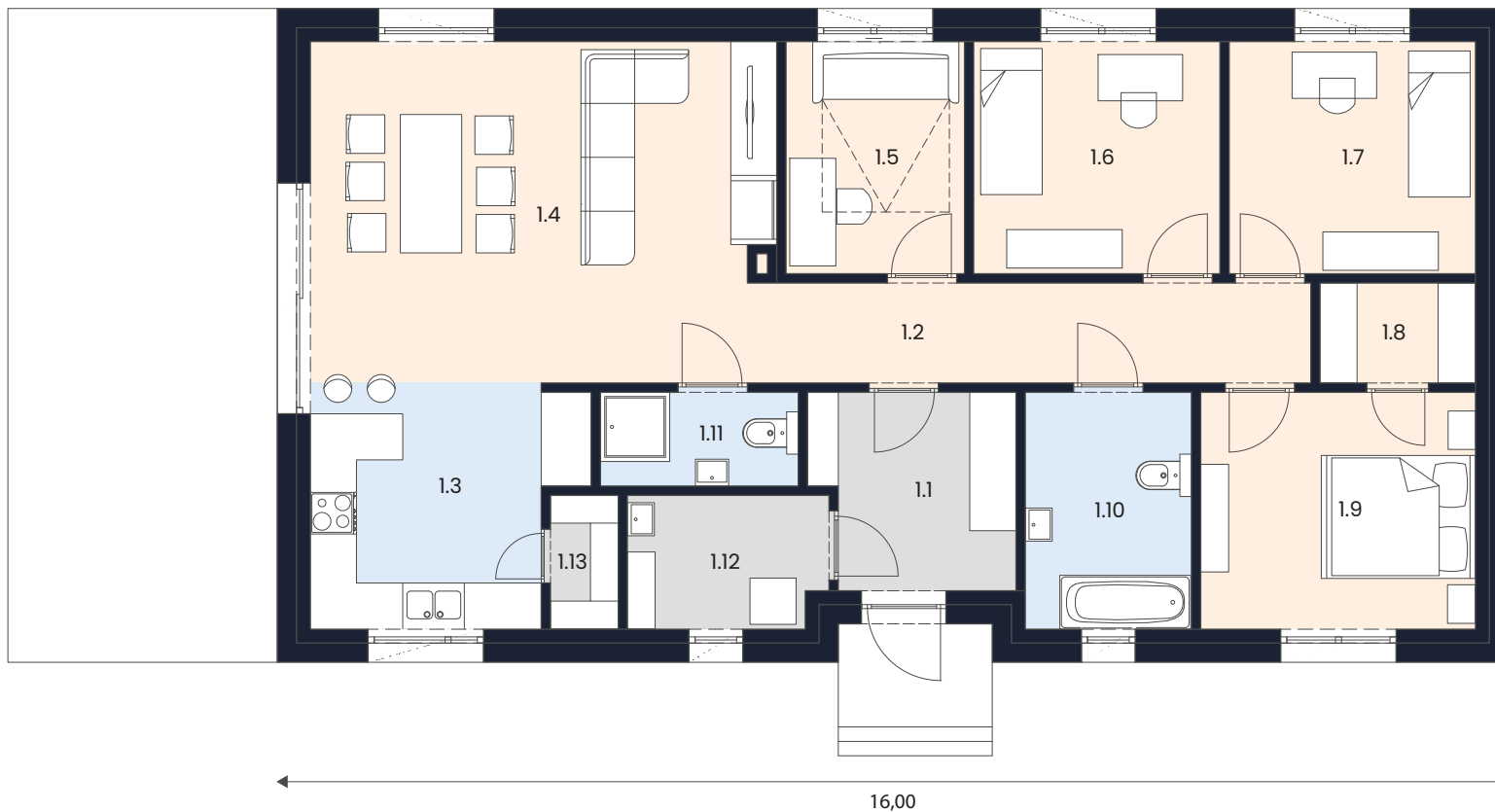


# Adrano

Powierzchnia całkowita 108,26 m<sup>2</sup>

Wiatrołap, pomieszczenia techniczne, garaż

Łazienka, kuchnia



8,50

16,00

## ZESTAWIENIE POMIESZCZEŃ

|      |             |                      |
|------|-------------|----------------------|
| 1.1  | Wiatrołap   | 6,45 m <sup>2</sup>  |
| 1.2  | Komunikacja | 9,02 m <sup>2</sup>  |
| 1.3  | Kuchnia     | 10,39 m <sup>2</sup> |
| 1.4  | Salon       | 26,72 m <sup>2</sup> |
| 1.5  | Pokój       | 7,01 m <sup>2</sup>  |
| 1.6  | Pokój       | 9,66 m <sup>2</sup>  |
| 1.7  | Pokój       | 9,66 m <sup>2</sup>  |
| 1.8  | Garderoba   | 2,63 m <sup>2</sup>  |
| 1.9  | Pokój       | 11,00 m <sup>2</sup> |
| 1.10 | Łazienka    | 6,65 m <sup>2</sup>  |
| 1.11 | WC          | 3,14 m <sup>2</sup>  |
| 1.12 | Pom. Gosp   | 4,40 m <sup>2</sup>  |
| 1.13 | Spizarnia   | 1,53 m <sup>2</sup>  |

Razem

**108,26 m<sup>2</sup>**