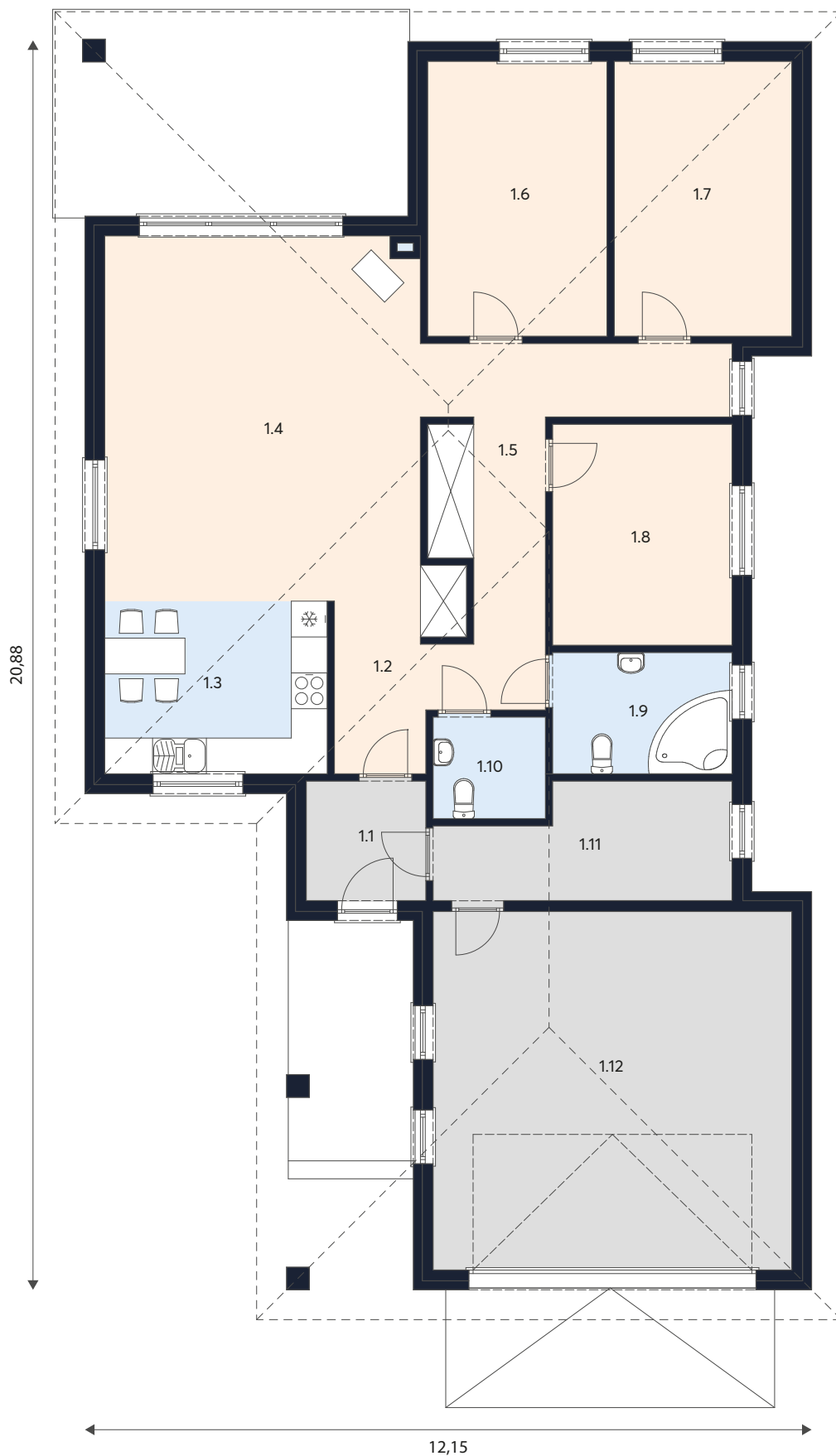


Wiatrołap, pomieszczenia techniczne, garaż

Łazienka, kuchnia

Powierzchnia podtóg 121,7 m²Garaż 36,0 m²

ZESTAWIENIE POMIESZCZEŃ

1.1	Wiatrołap	4,0 m ²
1.2	Komunikacja	5,4 m ²
1.3	Kuchnia	11,9 m ²
1.4	Salon	28,9 m ²
1.5	Komunikacja	14,9 m ²
1.6	Pokój	13,8 m ²
1.7	Pokój	13,7 m ²
1.8	Pokój	11,1 m ²
1.9	Łazienka	6,1 m ²
1.10	WC	3,2 m ²
1.11	Pom. Gosp.	8,5 m ²
1.12	Garaż	36,0 m ²

Razem 157,7 m²