

# Sondrio Parter

Powierzchnia całkowita 80,0 m<sup>2</sup>

Wiatrołap, pomieszczenia techniczne, garaż

Łazienka, kuchnia



## ZESTAWIENIE POMIESZCZEŃ

1.1	Wiatrołap	3,4 m <sup>2</sup>
1.2	Spizarnia	1,7 m <sup>2</sup>
1.3	Kuchnia	8,8 m <sup>2</sup>
1.4	Salon	37,3 m <sup>2</sup>
1.5	Pokój	8,1 m <sup>2</sup>
1.6	WC	1,7 m <sup>2</sup>
1.7	Komunikacja	14,1 m <sup>2</sup>
1.8	Pom. Tech	5,0 m <sup>2</sup>

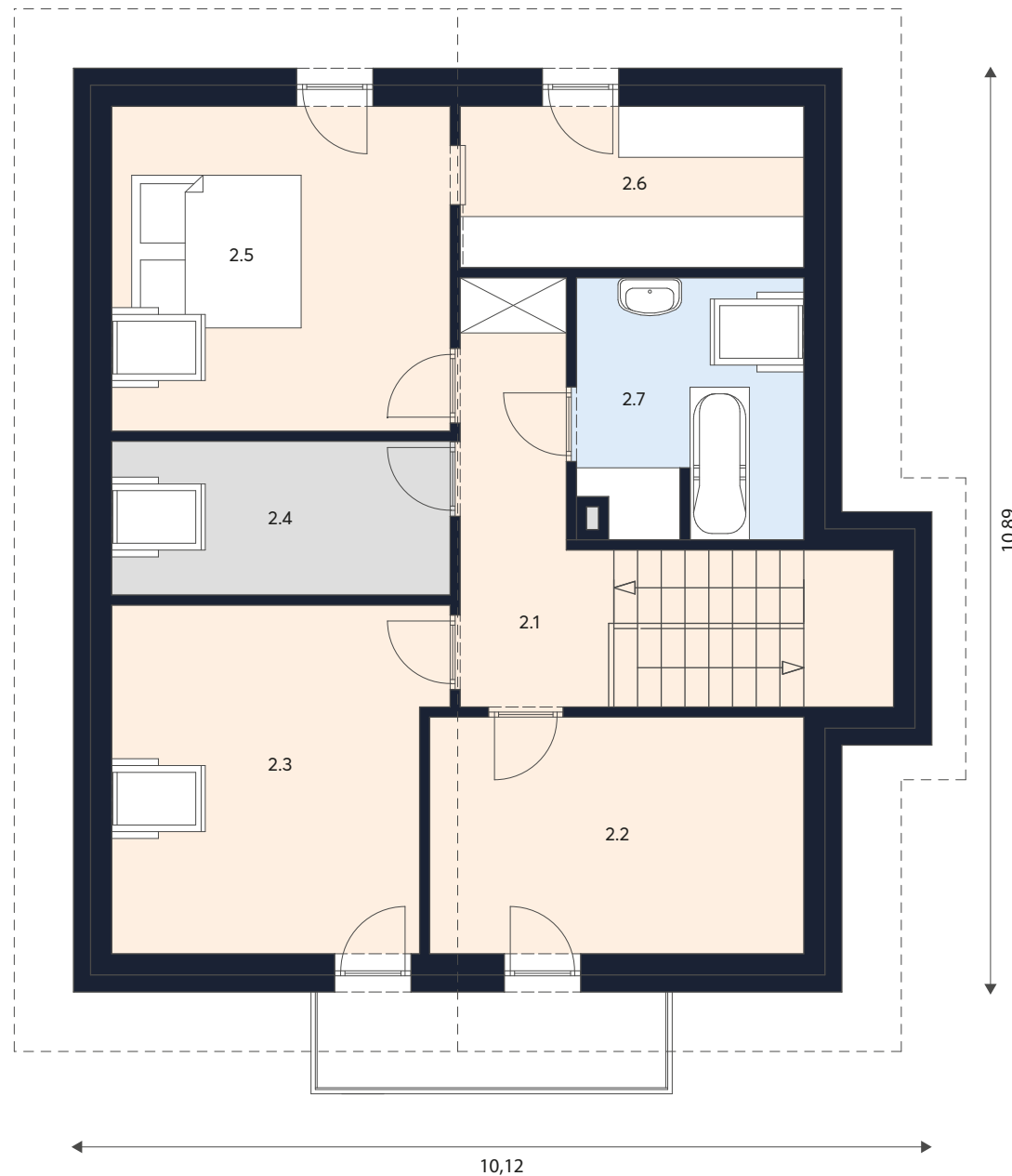
Razem **80,0 m<sup>2</sup>**

# Sondrio Piętro

Powierzchnia całkowita 56,7 m<sup>2</sup>

Wiatrołap, pomieszczenia techniczne, garaż

Łazienka, kuchnia



## ZESTAWIENIE POMIESZCZEŃ

2.1	Komunikacja	7,4 m <sup>2</sup>
2.2	Pokój	9,6 m <sup>2</sup>
2.3	Pokój	11,5 m <sup>2</sup>
2.4	Schowek	5,5 m <sup>2</sup>
2.5	Sypialnia	11,7 m <sup>2</sup>
2.6	Garderoba	5,8 m <sup>2</sup>
2.7	Łazienka	5,2 m <sup>2</sup>

Razem **56,7m<sup>2</sup>**