

# Durango Parter

Powierzchnia całkowita 117,55 m<sup>2</sup>

Wiatrołap, pomieszczenia techniczne, garaż

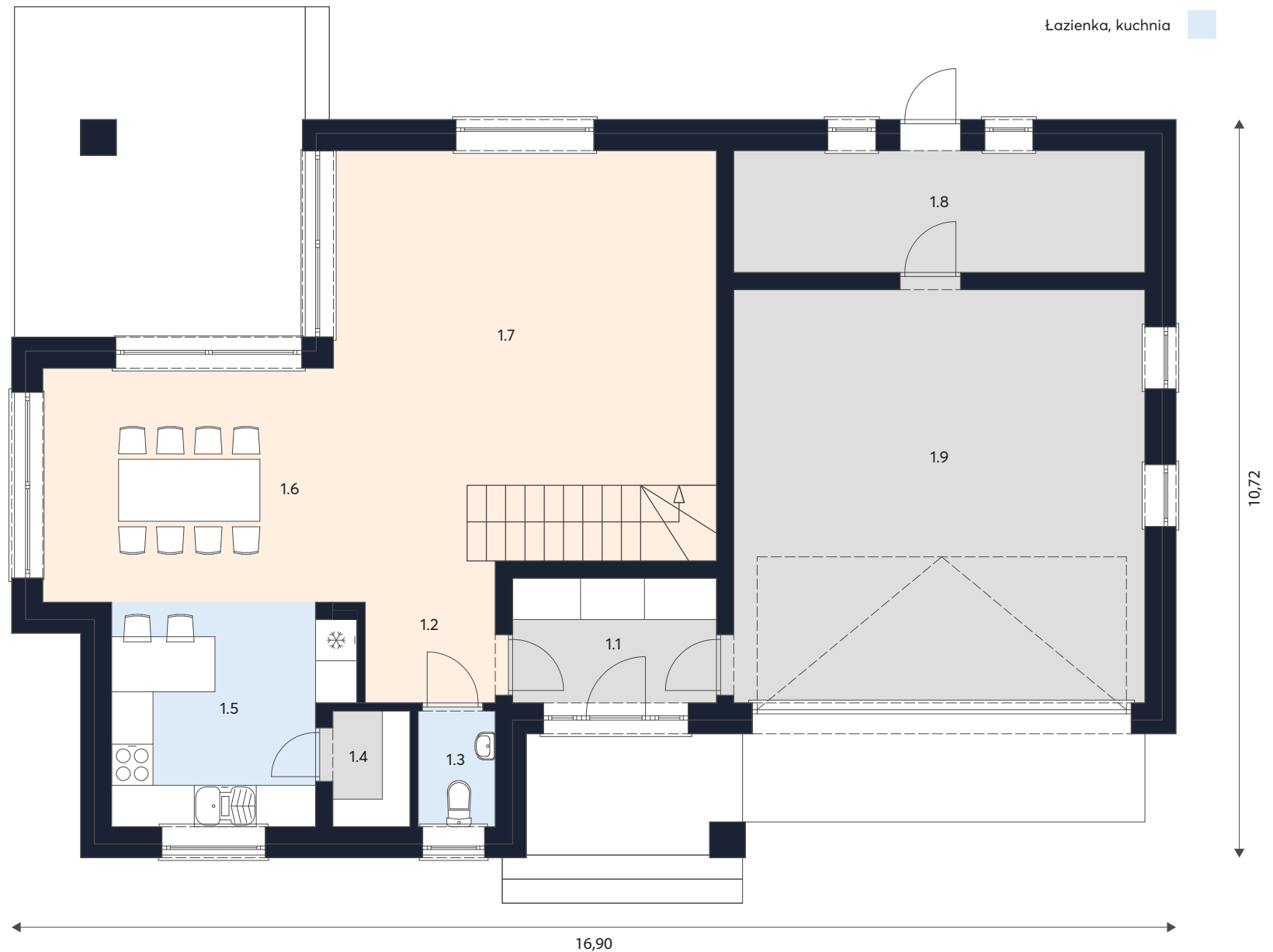
Łazienka, kuchnia

Powierzchnia podłóg **81,73 m<sup>2</sup>**  
 Garaż **35,82 m<sup>2</sup>**

## ZESTAWIENIE POMIESZCZEŃ

1.1	Wiatrołap	5,36 m <sup>2</sup>
1.2	Komunikacja	3,47 m <sup>2</sup>
1.3	WC	1,88 m <sup>2</sup>
1.4	Spizarnia	1,88 m <sup>2</sup>
1.5	Kuchnia	10,38 m <sup>2</sup>
1.6	Jadalnia	14,33 m <sup>2</sup>
1.7	Salon	33,86 m <sup>2</sup>
1.8	Pom. Gosp.	10,57 m <sup>2</sup>
1.9	Garaż	35,82 m <sup>2</sup>

Razem **117,55 m<sup>2</sup>**

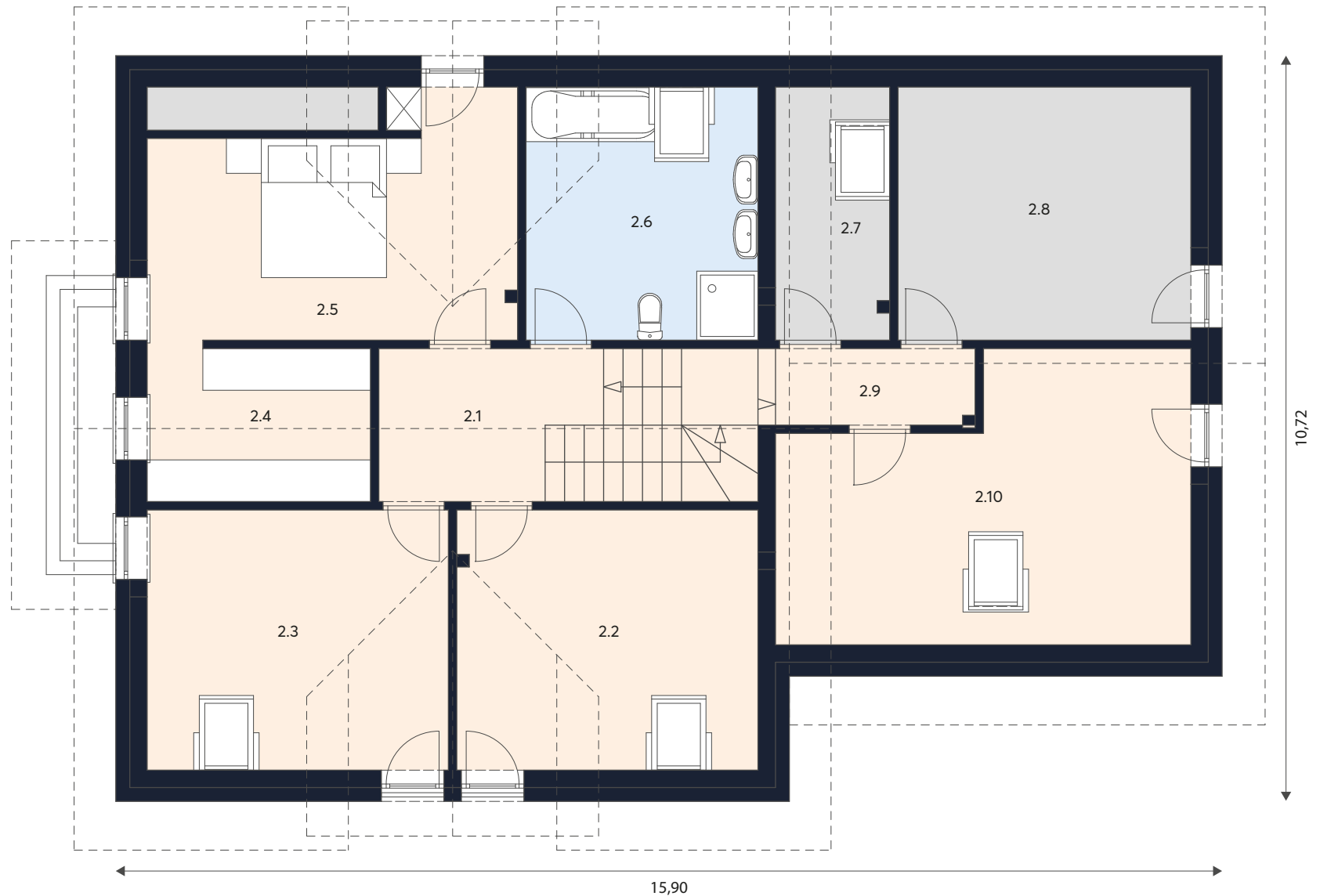


# Durango Piętro

Powierzchnia całkowita 81,79 m<sup>2</sup>

Wiatrołap, pomieszczenia techniczne, garaż

Łazienka, kuchnia



## ZESTAWIENIE POMIESZCZEŃ

2.1	Komunikacja	6,34 m <sup>2</sup>
2.2	Pokój	11,25 m <sup>2</sup>
2.3	Pokój	11,25 m <sup>2</sup>
2.4	Garderoba	7,16 m <sup>2</sup>
2.5	Sypialnia	14,12 m <sup>2</sup>
2.6	Łazienka	7,19 m <sup>2</sup>
2.7	Pom. Gosp.	2,94 m <sup>2</sup>
2.8	Pralnia	7,51 m <sup>2</sup>
2.9	Komunikacja	3,29 m <sup>2</sup>
2.10	Gabinet	10,74 m <sup>2</sup>

Razem **81,79 m<sup>2</sup>**