

Siena Parter

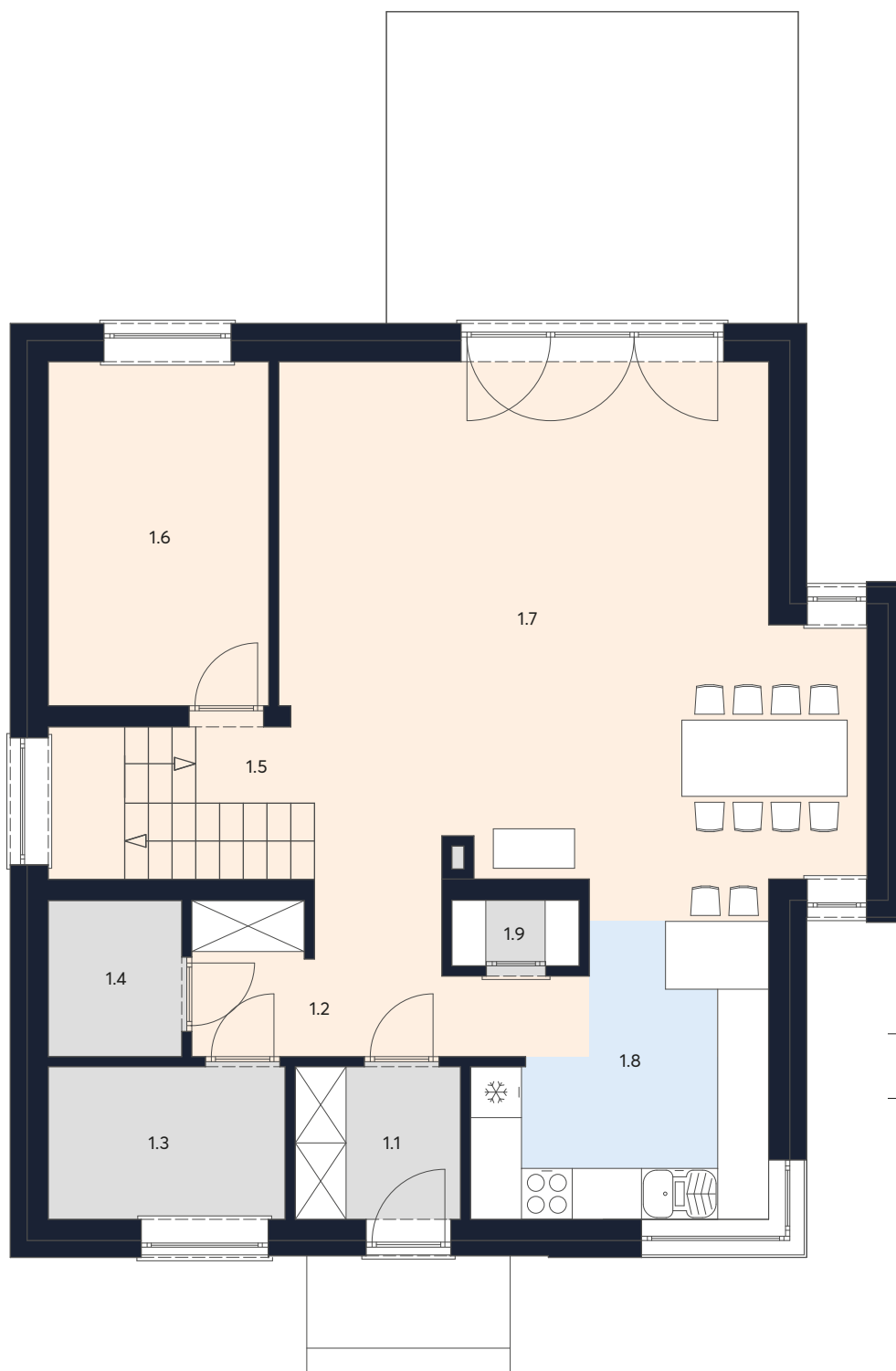
Powierzchnia całkowita 85,9 m²

Wiatrołap, pomieszczenia techniczne, garaż

Łazienka, kuchnia

10,56

11,02



ZESTAWIENIE POMIESZCZEŃ

| | | |
|-----|-------------|---------------------|
| 1.1 | Wiatrołap | 3,5 m ² |
| 1.2 | Komunikacja | 7,0 m ² |
| 1.3 | Pom. Gosp. | 5,0 m ² |
| 1.4 | Pom. Gosp. | 2,9 m ² |
| 1.5 | Komunikacja | 5,7 m ² |
| 1.6 | Pokój | 10,9 m ² |
| 1.7 | Salon | 38,2 m ² |
| 1.8 | Kuchnia | 11,5 m ² |
| 1.9 | Spizarnia | 1,2 m ² |

Razem

85,9 m²

Siena Piętro

Powierzchnia całkowita 50,0 m²

Wiatrołap, pomieszczenia techniczne, garaż

Łazienka, kuchnia

10,56

11,02

