

Arixon Parter

 Powierzchnia całkowita 116,11 m²

Wiatrołap, pomieszczenia techniczne, garaż

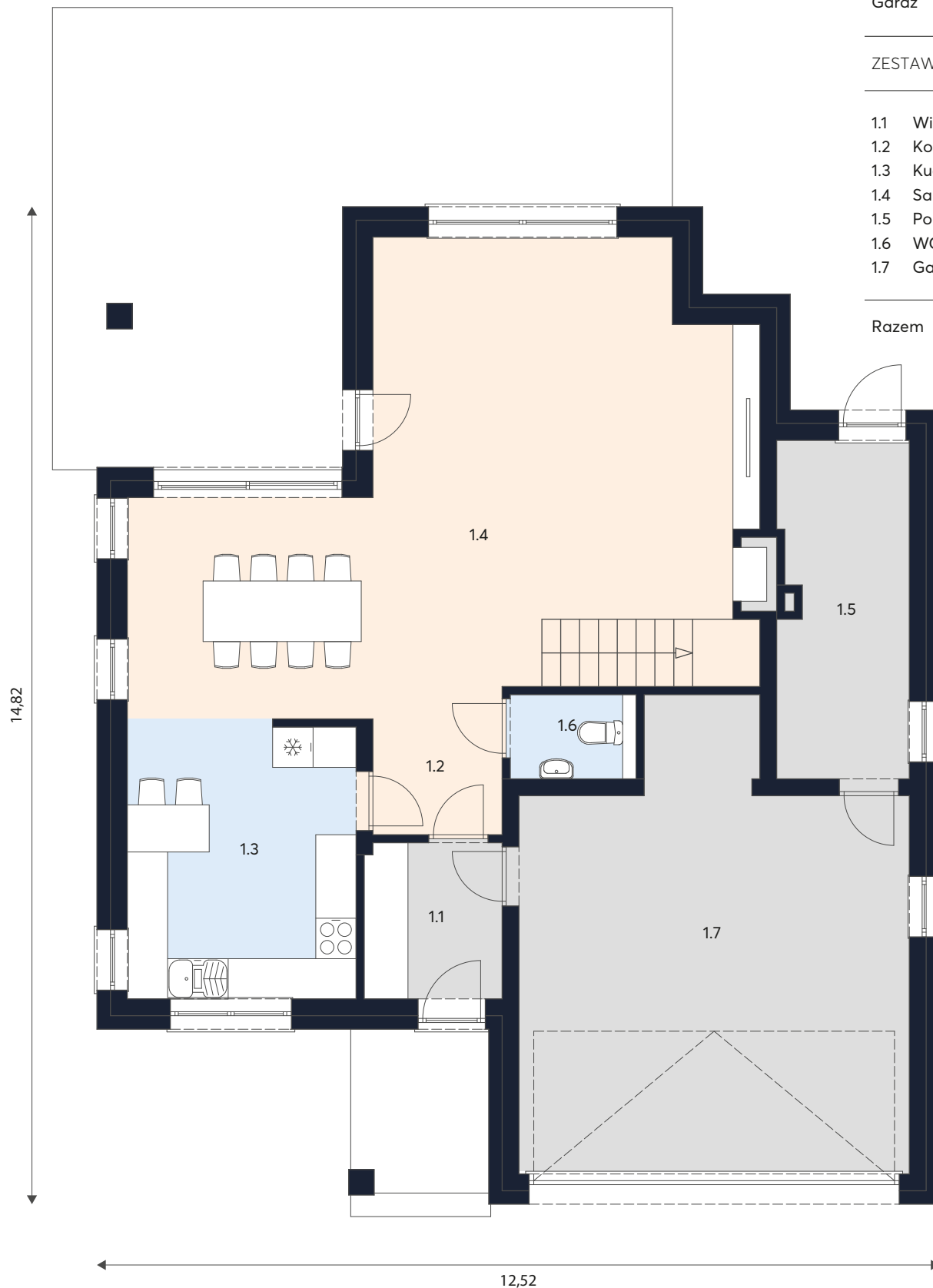
Łazienka, kuchnia

 Powierzchnia podłóg **81,72 m²**

 Garaż **34,39 m²**

ZESTAWIENIE POMIESZCZEŃ

1.1	Wiatrołap	4,73 m ²
1.2	Komunikacja	3,76 m ²
1.3	Kuchnia	14 m ²
1.4	Salon	48,65 m ²
1.5	Pom. Gosp.	9,62 m ²
1.6	WC	2,34 m ²
1.7	Garaż	34,39 m ²

 Razem **116,11 m²**


Arixon Piętro

Powierzchnia całkowita 83,94 m²

Wiatrołap, pomieszczenia techniczne, garaż

Łazienka, kuchnia

ZESTAWIENIE POMIESZCZEŃ

2.1	Komunikacja	12,02 m ²
2.2	Łazienka	8,16 m ²
2.3	Sypialnia	18,26 m ²
2.4	Pokój	10,97 m ²
2.5	Pokój	17,20 m ²
2.6	Pokój	17,33 m ²

Razem 83,94 m²